

INGOT AWARD 2023 開催



INGOT運営事務局

〒150-0001 東京都渋谷区神宮前 6-5-2 小林ビル3F

TEL.03-3498-8532 FAX.03-3498-8596

特別ご招待状



EYEWEAR EXHIBITION  
**INGOT**  
<https://ingot.jp/>

2023.10.10(TUE)~10.12(THU)

ARIAKE CENTRAL TOWER  
HALL 4F A

EYEWEAR EXHIBITION

# INGOT

<https://ingot.jp/>



10月10日(火) 9:30~PM6:00 9時30分スタート

11日(水) 9:30~PM6:00 会場:有明セントラルホール4階 ホールA  
〒135-0063 東京都江東区有明3丁目7-1 8 有明セントラルタワー

12日(木) 9:30~PM5:00 <https://ariake-hall.jp>

最終日は17時閉会 交通:ゆりかもめ線:東京ビッグサイト駅 徒歩4分  
りんかい線: 国際展示場駅 徒歩5分

## ■ 特典

### 来場者プレゼント (小売店様)

9時30分より先着100名様に限り、クオカード(¥500)をプレゼントします。 3日間とも

### 『INGOT』デザインアワード開催

各出展社の魅力ある商品を紹介いたします。

INGOT AWARD とは・・・『このメガネをあの人に薦めたい』と思える1本をお選びください。

選考は眼鏡小売店様にお願い申し上げます。

貴店のお客様にこのフレーム、サングラスを掛けさせたいと思える1本にこの展示会の中で、出会ってください。

ホール内でお渡しするアンケート用紙に記入していただき、投票願います。

抽選で後日、5000円分の商品券を5名様にプレゼントいたします。

## ◆ MAP



有明セントラルタワー



### ◆ りんかい線「国際展示場駅」からの順路

改札を出ると、右手に、白い屋根のアーケードがございます。アーケードの直線部分を東京ビッグサイトに向かって進みます。途中、階段方面へと右に曲がりますが、そこを左に折れて、道路を横断歩道から渡りますと、有明セントラルタワーになります。ビルに看板表示はなく、建物手前にサインパネルがあります。 東京ベイ有明ワシントンホテルと道路を挟んだ建物です。建物に入れば左手にありますエレベーターで4階に上がるか、エスカレーターで4階までお越しください。

サンライズエージェント株式会社

Booth No. A-20

# SUNRISE AGENT

海外で人気を博しているアイウェア専門ブランドの  
独創的なスタイル・カラー使いの商品を新作とともに  
ご紹介させていただきます。

### 出展ブランド名

CUTLER AND GROSS <https://www.cutlerandgross.com/>  
THIERRY LASRY <https://www.thierrylasry.com/>  
LINDA FARROW <https://int.lindafarrow.com/>  
illesteva <https://illesteva.com/>  
Xavier Garcia <https://www.xaviergarcia.design/en/>



お問合せ先: アポイント  
TEL: 03-6427-2676  
MAIL: expo@sunrise-hd.com

\* INGOT AWARD MODEL 会場出展



## CUTLER AND GROSS

CUTLER AND GROSS (カトラーアンドグロス)



カトラーアンドグロスは、1969年に誕生した英国を代表する老舗アイウェアブランド。全てイタリアのカドーレという街にあるファクトリーで、イタリアの職人達の手によって作られています。常に最先端のファッションブランドやセレブリティ達に愛され続け、そのトラディショナルでエッジの効いたデザインが大人の遊び心と一流のクオリティを求めるファッションコンシャスな人々を虜にし続けています。



## THIERRY LASRY



### THIERRY LASRY (ティエリーラスリー)

ヴィンテージのデザインやマテリアルをインスピレーションに、最先端素材とアヴァンギャルドなデザインを組み合わせたティエリーラスリーは、2006年に誕生したパリ初のアイウェアブランド。『Futuristic Vintage(フューチャリスティックヴィンテージ)』をテーマとした、ラグジュアリーなグラムロックテイストという独自の世界観は世界のセレブに愛され続けています。





**CUTLER AND GROSS**



**LINDA FARROW**



## LINDA FARROW

### LINDA FARROW (リンダファロー)

リンダファローはファッションデザイナーであったリンダがサングラスをファッションとして扱い、1970年に誕生したアイウェアブランド。20年間は休止していたが、2003年、息子のサイモンにより復活を遂げ再始動しました。前例のないヴィンテージサングラスのアーカイブとファインジュエリーコレクションを組み合わせるなど、ファッション界で最もエキサイティングなブランドの一つとしての地位を確立しています。



## illesteva



### illesteva (イレスティーバ)

2010年に誕生したイレスティーバは過度なデザインや装飾をアンチテーゼにし、シンプルでモダンデザインをニューヨーク SOHOより発信。最高級な素材のみを使用しながら、イタリアとフランスの小さな工場ですべての工程を踏みながら生産されています。ニューヨーク、マイアミ、LA他12店舗の直営店を構えておりInstagramのフォロワーは33万人以上。

## Xavier Garcia



### Xavier Garcia (ザビエルガルシア)

ザビエルガルシアは2008年に誕生したスペインのブランド。バルセロナのスタイル、色合い、文化を反映した大胆で型にはまらないコレクションが魅力のブランドです。それらの商品は、シェイプ、プロポーション、カラー全てに徹底的な研究が行なわれた小さな芸術作品そのものです。全ての作品は非常に快適で、都会のライフスタイルにマッチしたコレクションで、常に注目を集めています。



Booth No. F-4

# ic! berlin

Style. Made in Germany.

IC-Berlin Japan 株式会社

ic! berlin 初となる新たな軽量素材コレクションを発表

従来のコレクションから更なる軽量化を遂げた、新しい軽量素材と構造技術によって生み出されるアイウェアコレクションを本展示会で発表いたします。次なる進化を果たした ic! berlin のアイウェアをぜひ御覧ください。

連絡先：japan@ic-berlin.de / 03-6804-2064



## ic! berlin

### アイシーベルリン

1996年にベルリンで設立された ic! berlin は、シートメタルを使用したメガネを世界で初めて発明したドイツを代表するアイウェアブランド。すべてをドイツの自社工場生産する確かな品質に加え、既成概念にとらわれないデザインで、数多くの世界的な賞を受賞。その無駄のない洗練されたデザインだけでなく、極めて軽く、柔軟で、快適な掛け心地、そして全ての製品がネジを一切使用せず組み立てられる機能美も特徴としています。



#### Charlie

無駄のない洗練されたスクエアフォルムのサングラスは、シンプルだからこそ様々なファッションにマッチするスタイル。スッキリとしたスポーティーな印象も与え、ヘビーローテーション間違いなしの1枚です。



#### Ari

リム上部にボリュームをもたせたデザインで、クラシックな雰囲気を出しつつパントーモデル。そこにシートメタルアイウェアが持つスタイリッシュさが組み合わせることで、クラシックとモダンが絶妙にミックスしたスタイルを提供します。



#### Maloja

テンプルが3ミリの細さに仕上げられたアイシーベルリン最軽量コレクション。小ぶりの六角形型で、クラシカルな雰囲気と可愛らしさがバランス良くミックスしたデザイン。リムの上部にアクセントカラーを加えたポップなカラーリングなど、個性に合わせたスタイリングが可能です。



#### Mea

バタフライフォルムを大胆に取り入れたフェミニンなデザイン。掛ける人の個性を表現するユニークなフォルムでありながら、ミニマルとエレガンスを兼ね備え、あらゆるシーンで活躍するアイウェアです。



# ic! berlin

Style. Made in Germany.





## シートメタル眼鏡の疑問にお答えします

この度の展示会では、ic! berlin のブース内にシートメタルアイウェアの調整の練習やレンズの加工などに関するご相談にお答えする特設テーブルをご用意しております。

ic! berlin に限らないシートメタルアイウェア全般における快適なフィッティング方法やレンズ加工のノウハウ、トラブルへの対応方法の解説など経験豊富なスタッフが皆様の疑問にお答えいたします。

また、テンプルのつけ外しや実際にフィッティングの練習を実践していただけるサンプルフレームをご用意しております。店頭の商品やお客様のフレームでは行うことが難しい練習も、サンプルを利用してお気軽にお試しいただくことが可能です。

この機会にシートメタルアイウェアに関する疑問や不安を解消するお手伝いをさせていただきたいと考えております。どうぞお気軽にご来場ください。

## お問い合わせについて

ワークショップの予約をお希望の際は、下記の連絡先までお問い合わせ下さい。また当日、席に空きがありましたらどなたでもご参加いただけますので、お気軽にお立ち寄り下さい。

IC-Berlin Japan 株式会社  
Mail : [japan@ic-berlin.de](mailto:japan@ic-berlin.de) Tel : 03-6804-2064

シートメタルアイウェア  
加工・調整相談会





# TURANDOT

(有) トゥーランドット [www.turandot.jp](http://www.turandot.jp)  
フランスのデザイナーブランドを扱っています。



お問い合わせ先：アポイント  
TEL：06-6442-4060  
MAIL：info@turandot.jp

Booth No. F-5

\* INGOT AWARD MODEL 会場出展

**FREDERIC BEAUSOLEIL**  
フレデリック ポーソレイユ

フレデリック ポーソレイユは、1987年パリ中心部にアトリエを設立し、クリエイターブランドとして誕生しました。普遍的でありながら、時代性も備えた「ネオクラシック」がブランドコンセプトになります。

## FREDERIC BEAUSOLEIL

Artiste Lunetier

[www.frederic-beausoleil.com](http://www.frederic-beausoleil.com)



**LUCAS de STAEL** ルーカス ド スタール

ルーカス ド スタールは、今までメガネに使用されてこなかったレザーや石などの天然素材を使って、何度もプロトタイプを作り、独自の方法を追及しています。伝統的な手法と革新的なアイデアを組み合わせることで、メガネ生産の限界やルールを超えて、新しいものを見いだしています。フレームだけでなく、制作する機械もハンドメイドで作られ、フランス パリの工房で一日一人3本のみを生産しています。



## LUCAS de STAËL

PARIS

[www.lucasdestael.com](http://www.lucasdestael.com)



**XIT エックスアイティ**

エックスアイティは、フランス マルセイユを拠点に活動しています。前身のEye' DCより名前を新たに再スタートしました。ブランドコンセプトは特有の技術を生かし、進化させたデザインを常に作り続けています。地中海を眺めるマルセイユから、あふれ出る創造力によって、時代に左右されることなく、独自のデザインがフレームに込められています。



EYEWEAR COLLECTION

**TARIAN** タリアン

デザイナーのジェレミーは、2010年に自身のブランドをフランス パリにて立ち上げました。カラー遊びをメガネに楽しく生かしたり、自身が陶芸家でもあるため、陶器を使ったモデルを出したり、常に情熱溢れるアーティストックなデザインが特徴となります。フランスシルモ展のシルモドール金賞を4回受賞しており、注目されている若手デザイナーです。

## tarian®

PARIS

[www.xiteyewear.com](http://www.xiteyewear.com)



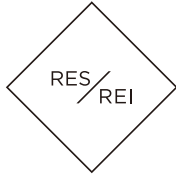
[www.tarian.paris](http://www.tarian.paris)





こんなものに出会いたかったと言う感動そのものが私たちのコンセプトです。私たちは人、文化、地域を越えた信頼から価値を育み、心豊かなサスティナブルな社会を創ります。

<https://www.resrei.com>



RES/REI  
レスレイ



『Handmade in Italy with Love』そんなコンセプトで作られているRES/REIのアイウェアは、標高1450mにあるイタリアの工房で職人により日々ひとつずつ生まれています。丹精に磨き上げられた鮮やかな光彩、発色豊かなマツケリ社と共同制作のオリジナルアセテート生地、どこまでも丁寧に作られたアイウェアからは豊かな感性が伝わります。



MAX



日本未導入の加工技術で製造される、二重リムが印象的。遠目から見ると細いメタルフレームのように見える。多角形リムで表情を引き締めて。

COPPER



お得意のテレビジョンカット採用の最新モデル。シェイプは至って普通のラウンドだが、リムのカットで変化を持たせている。角度によって変化する鮮やかな彩りが目を惹きつける。

BRUNO CHAUSSIGNAND



デザイナー、ブルーノ・ショシニョンにより手掛けられるクリーンなラインと絶妙なディテールのフレームは、フランスの眼鏡の産地、ジェラ地方で製作されています。メタルフレームはジェラ地方のモレ (Morez) にて、アセテートフレームはオヨナ (Yonnax) の地域にて生産。

BRUNO CHAUSSIGNAND <https://www.brunochaussignand.com>  
ブルーノ ショシニョン



JILL



ヴィンテージを意識したシンプルなシェイプをBRUNOらしい味付けに。ヨーロッパのトレンド、ビッグシェイプをやりすぎない程度に上手く落とし込むセンスがお見事!

OPERA



オーソドックスなラウンドシェイプを、アセテートパーツと表面処理で大人っぽい仕上がりに。シンプルなフレームこそ、BRUNOのセンスが発揮される。ブラックとゴールドの組み合わせは一本取り入れておきたい。



リュネット・ジュラで販売実績のある、個性的で魅力あふれる眼鏡をご紹介します。驚きや感動、遊び心をお伝えしていきます。

<https://www.henau-eyewear.com/en>



HENAU  
#eyewearcouture

デザイナーのマーク・デクラジェは眼鏡と現代アートをこよなく愛し手書きのデザインから生まれる眼鏡はとても快適で機能的なオブジェとも言えます。型にはまらない技術的な革新を求めつつ、受け継がれた眼鏡の伝統にも深い敬意を払います。アヴァンギャルドなデザインでその人の持つ個性を引き立たせセンスを印象付ける重要なアイテムとなるでしょう。



MUCHA



ぼってりとしたキュートなフロントシェイプに直線的なブリッジ上部。テンブルとブリッジの色を合わせているのは流石です。アヴァンギャルドと上品さを兼ね備えています。



HEXAGONO

エノウの代表的なモデルでロングセラーの一つ。不思議な六角形ながら掛けた時のバランスが絶妙でクセになります。10色以上のカラーバリエーションもあり豊富です。



Booth No. A-3 株式会社スードー フランス、イタリア、ドイツ、英国、日本、世界中から選りすぐりの魅力溢れるアイウェアを皆様にお届けいたします。

# VANNI

MADE IN ITALY, FOR SURE.

VANNI/ バンニ

VANNIは、イタリアのトリノのアセテートフレーム工場で1990年の誕生したファクトリーブランドです。テンプルに刻印された「MADE in Italy for sure」は、デザイン、材料からすべての製造過程においてイタリアで生まれた最高水準の証明でありイタリアの職人の誇りと想いが詰まっています。



<https://www.vanniocchiali.com>



## V・DESIGN

EYEWEAR



<https://www.variation-design.fr>

V・DESIGN/ ブイ・デザイン

VariationDesignは、2003年にフランスで Dominique Varlet氏によって誕生しました。圧倒的な強みであるデザイン力とカラフルな配色を施したアイウェアは、ヨーロッパにおいて際立つ存在感を示し、非常に高い評価と人気を獲得している注目のブランドです。

## RANGE ROVER

EYEWEAR

RANGE ROVER/ レンジローバー

英国王室御用達のイギリス高級オフロード車のRANGE ROVERは英国王室をはじめ、世界中の注目を集め多くの著名人から愛され続けてます。英国的高級感とRANGE ROVERの魅力と堪能できる上質なコレクションを皆様にお届け致します。



お問合せ先：アポイント  
TEL：03-3828-5741  
MAIL：sudo-opt@mbr.nifty.com

\* INGOT AWARD MODEL 会場出展

NEOSTYLE/ ネオスタイル  
YVES COGAN/ イブ・コガン  
XENITH/ ゼニス  
LAND ROVER/ ランドローバー



LA MATTA/ ラマッタ

「大胆さ」、「ワイルド」、「洗練された女性らしさ」がブランドコンセプト。先鋭的なデザインとイタリアらしいカラフルな色使いが特徴で各モデルにアニマル要素を取り入れており、より個性と魅力を高めるコレクションとなっております。



<http://www.lamatta.eu>



## V・DESIGN

EYEWEAR



<https://www.variation-design.fr>

V・DESIGN/ ブイ・デザイン

VariationDesignは、2003年にフランスで Dominique Varlet氏によって誕生しました。圧倒的な強みであるデザイン力とカラフルな配色を施したアイウェアは、ヨーロッパにおいて際立つ存在感を示し、非常に高い評価と人気を獲得している注目のブランドです。

## RANGE ROVER

EYEWEAR

RANGE ROVER/ レンジローバー

英国王室御用達のイギリス高級オフロード車のRANGE ROVERは英国王室をはじめ、世界中の注目を集め多くの著名人から愛され続けてます。英国的高級感とRANGE ROVERの魅力と堪能できる上質なコレクションを皆様にお届け致します。



Harry・Potter/ ハリー・ポッター

世界中の大人も子供も熱狂した映画『ハリー・ポッター』シリーズよりインスパイアされたメガネコレクション。ハリー・ポッターのメガネをゲットせずにハリー・ポッターを語り尽くすことはできません。

## Ti-feel



Ti-feel/ ティフィール

<https://ti-feel.com>

「Ti(チタン)をfeel(感じる)」というコンセプトに基づき、フロントを一枚のチタンシートをくり抜いた一体成型にこだわって福井県鯖江市で生産された安心の純国産フレームです。塗装によるカラーリングにマットな質感が特徴でシンプルな単色使いからバイカラー使いまでバリエーションも豊富です。またスモールサイズのバリエーションも多数揃えており、小さなメガネの代名詞的なブランドといえます。





Booth No. A-4  
Oxibis Group

お問い合わせ先: アポイント  
TEL: 03-3828-5741  
MAIL: sudo-opt@mbr.nifty.com

フランスから日本の皆様へ我々の魅力的な商品をご提案致します。  
OXIBIS グループは、フランスを代表するフレームメーカーです。  
日本の皆様の期待に応え得るフランスを象徴するデザイン、  
色鮮やかな作品をご覧にぜひブースへお立ち寄りください。

Oxibis/ オキシビス

「OXIBIS」はブランドカラーを印象的で強い色である赤を採用し、  
大胆かつ調和のとれたカラー、色合い、仕上げ、素材、形状を組み  
合わせ、OXIBISのイメージーションとパッションを表現しています。  
身につける人を引き立て、その周りの人すべてにメガネの楽しさを  
教えてくれるカラフルフレンチアイウェアです。

<https://www.oxibis.com/en>



DILEM/ ディレム

**DILEM**® <https://dilem.fr/en>

「DILEM」は全てのフレームに対して数百種類のテンプル  
をお好みで組み合わせることができる自由なアイウェア。  
テンプルはカラー・太さ・柄・材質ともに多様なデザイン  
が用意され、付け替えることでサイドから印象をガラリと  
変えることができます。



JOOLY/ ジョリー

**JOOLY**® <https://www.joo-ly.com/en>



EXALTO/ エグザルト

**EXALTO**® <https://www.exalto.fr/en>



Booth No. A-5 ツールインターナショナル(株)

**KNCO**  
*Asia*

Francois Pinton/ フランソワ・ピントン

Francois Pintonは1922年フランス創業の高級メガネブランド。フランスの  
アーティストや有名人に愛され、1950年代にはジャン・コクトー、エドガー・  
ドガ、オードリー・ヘップバーンなどのセレブリティから愛されたブランドです。 <https://francoispinton.com/>

お問い合わせ先: アポイント  
TEL: 090-1715-0358  
MAIL: tomozo.urabe@gmail.com



**FRANÇOIS PINTON**

- PARIS -



KARAVAN

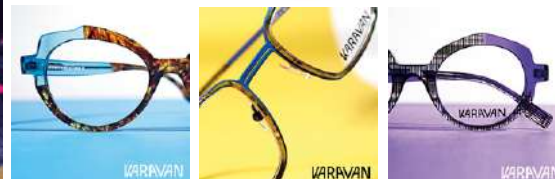
KNCOが手掛けるフランス発信のブランド。フレンチテイストな色遣いと作りこだわりを入れ、  
モデルによっては日本製のモデルを用意しています。



CORNALINE



TOURMALINE





メガネを掛けてより楽しく、美しく。  
 美観楽遊をコンセプトに2005年よりコレクションを発表。  
 東京、銀座から生まれるデザインと、メインインジャパンにこだわった構造やサイジング。  
 アクセサリーのような華やかさや植物のかわいらしいモチーフが魅力。  
 ラインストーンや疑似七宝などの手の込んだ職人技あふれる特別なアイウェアブランドです。



**laurier**

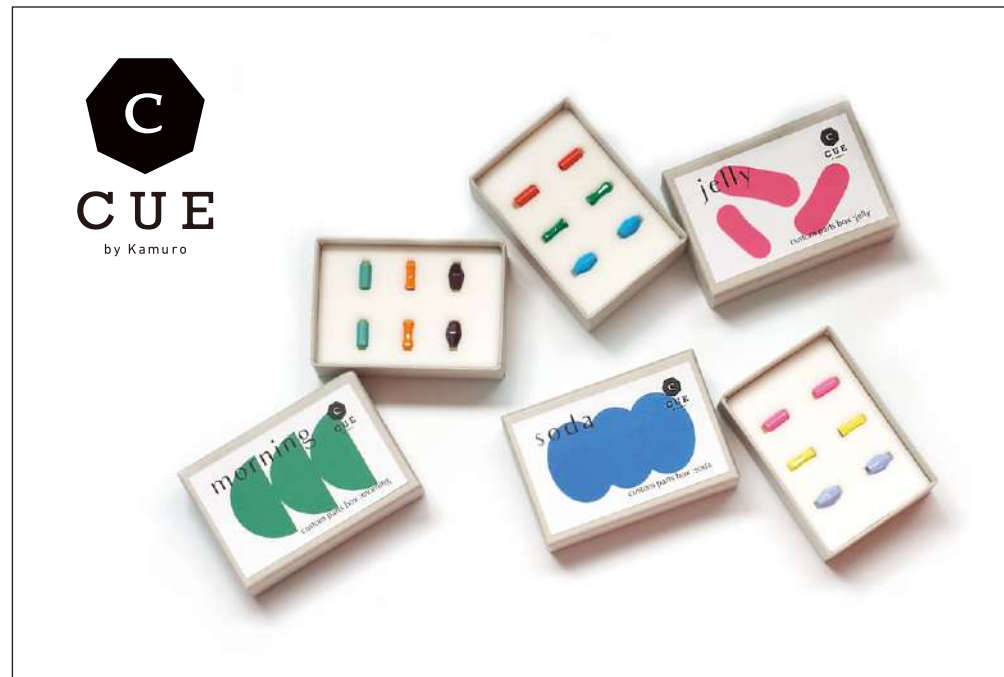


フランス語で月桂樹の意味。  
 テンプルはデフォルメされた葉の形をミル打ちで囲み、  
 シンプルながらも繊細な輝きのあるデザインに。  
 フロントはカムロが得意とする丸みを帯びたスクエアで、  
 掛けるとお顔に柔らかな印象を与えます。



**nejineji**

モデル名はでんわのコードや公園のぐるぐるした棒の  
 イメージから。  
 小さめのモデルということでサイズ感・太さにこだわった  
 ポップなフレーム。  
 ワンポイントカラーを入れたデザインで  
 「掛けやすく・楽しく」を目指しました。



全モデルに付け替えられる色とりどりの Custom parts で、その日の気分に合せたり、  
 アクセサリーに合せたり、自分だけのメガネを楽しんでほしいという想いから  
 KAMURO とは違うラインとして2016年に生まれたブランドです。



**kissa**

太めのリムが印象的なポストン型コンビフレーム。  
 今までのCUEのフレームとは少し印象が変わり、  
 ボリューム感があるデザインです。  
 ベーシックなデミ柄やクリアカラーまでお好みの色味を  
 選べます。



**cinema**

太めのリムが印象的な六角形コンビフレーム。  
 今までのCUEのフレームとは少し印象が変わり、  
 ボリューム感があるデザインです。  
 kissaより個性を出したい方にお勧めの形です。



Booth No. A-7



作り手の想いが形になったメガネ。  
それらの作り手の想いを理解、共感、  
体現することで皆様にメガネをかける楽しさを提案いたします。

<https://murakami-trading.com>



# JOHANN VON GOISERN

Johann von Goisern / ヨハン フォン ゴイザン

<https://johann-v-goisern.com/>



Johann von Goisern は、オーストリア・ゴイザン地方で POMBERGER 社が 1985 年に立ち上げたアセテートブランドです。  
デザインからアセテート素材の貼合わせ、組み立てから最終仕上げまで一貫して自社工場で行っており熟練された職人が 1 本 1 本丁寧に作り込んでおります。



### JVG792 X87

多層にわたってラミネートされているカラーリングはオーストリアの大自然からインスピレーションを受けてデザインされています。



### JVGA022 P23

2021 年より展開し始めた Art Collection 芸術性をテーマに従来の水平の貼り合わせに加え、フロント表面、部分的な張り合わせ、またはリムへのカットを施し様々な技術を取り入れ色鮮やかな逸品に仕上がっています。



### JVGA024 P34



お問い合わせ先：アポイント  
TEL : 03-3633-3688  
MAIL : info.murakami.mtc@gmail.com

# Nathalie Blanc

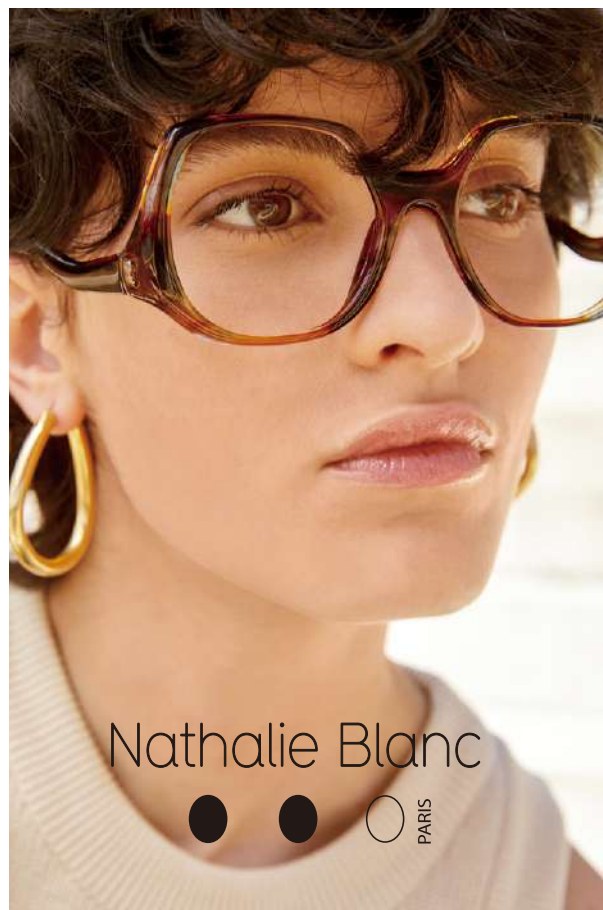


<https://www.nathalieblancparis.com/>



Nathalie Blanc / ナタリーブラン

Nathalie Blanc は 2015 年に Nathalie Blanc 氏によってパリで立ち上げられたフレンチアイウェアブランドです。  
現在は 2020 年に立ち上げられた men's ラインの "Monsieur Blanc"、women's ラインの "Nathalie Blanc" の 2 ラインでの展開となっております。  
2018 年、2020 年の Silmo Pari では、Silmo D' Or を受賞し、2023 年 Vision Expo in NY では最優秀サングラスデザイン賞を受賞しました。



# Nathalie Blanc



### FANNY

Fanny の丸いフォルムとナタリーブランのアイコン的なデザインでもある逆ブリッジは、毎日着用できるようにデザインされどんな服装にも合わせることが出来ます。また、コーティングは 22 カラットのゴールドコーティングが施され上質な質感を味わえます。



### DOMINIQUE

DOMINIQUE はレットロでシックなスタイルをご提案します。フレーム内の柔らかいラインとフレーム外のシャープのラインのコントラストを楽しめます。テンプル芯にも縞模様の彫刻が施されており、シンプルの中に洗練された力強いデザインをもたらしています。また、日本で製造された商品はナタリーブラン社で特許取得済みのβチタンのヒンジを使用しかけた時に柔軟性と快適さを得られることが出来ます。



### GERMAINE





# edpla

株式会社 EdPLa  
www.edpla.com



お問合せ先：アポイント  
TEL : 0776-57-0434  
MAIL : info@edpla.com



Booth No. A-8



## Stormy weather

Produce By edpla

透明感と多彩な組み合わせで独自の世界観を求めただけでなく表情を彩る事をテーマにしたコレクションです。今回は生命の伊吹を感じるモデルを新作発表します。



## beyond

### Stormy weather

Produce By edpla

眼鏡製造50年以上の職人がほとんど手作業で仕立てるメタルフレームです。2022年に発表後直ぐに完売。再生産はせず新たなモデルを素材や形状を変えて要しました。数量限定で生産予定です。



## TIDOU

EYEWEAR

2020年日本にてグッドデザイン賞  
2022年ドイツ工業協会デザイン賞  
2023年ドイツデザイン賞を受賞

個性的な丁番機能を開発し機能性に合わせβチタンの特性を生かし各国でデザイン賞を獲得。世界のトレンドに合わせたフォルムで新型を発表します。



Tidou Eyewear TT-63



Booth No. A-11 オウン合同会社



お問合せ先：アポイント  
TEL : 050-3580-1594  
MAIL : info@ownone.jp

オウン合同会社は2020年に設立されたアイウェアカンパニーです。私たちは今まで眼鏡業界で培ってきたノウハウを生かし、多様なカルチャーやコンセプトを織り交ぜながら、高品質で付加価値の高い商品をお客様にお届けできるよう、ブランドを運営していきます。

OWNEYEWEAR

2021年に始動した日本発のアイウェアブランド「OWN」<https://shop.ownone.jp/>「アイウェアのステイタスを上げる」をコンセプトに掲げ、ブランド展開していきます。OWNのプロダクトは日本をはじめとするアジアカルチャーから影響を受けて制作されており、欧米ブランドにはないオリジナリティを放ちます。



### #06 LIGHT YELLOW / GREEN

ヴィンテージシェードをベースに設計された、バランスの良いシルエットが特徴の#06。フレームカラーは、春夏のシンプルな服装に映えるクリア系の生地を厳選してセレクト。テンプレートに施した七宝文様の装飾がアクセントとなっています。



### #09 BLUE x CLEAR / CLEAR GREY

肉厚なアセテートとチタンメタルの質感が織りなす美しいコンビネーションが魅力の#09。ブランドカラーの濃紺を用いたフレームの色合いにも注目です。



PLAGLA/ プラグラ

<https://shop.plagla.jp/>



PLAGLAのフレームは廃棄されたペットボトル約2本分から作られています。国内の特殊リサイクル技術と「めがねのまち」福井県鯖江市の工場の確かな技術が融合し、今までにない製法でつくられたアイウェアがPLAGLA(プラグラ)です。「環境に優しい選択が無理なくできるように。」そんな想いから、一瞬で捨てられてしまうペットボトルを長く使えるアイウェアに進化させました。



### PG-04 BLACK / 調光レンズ

500mlのペットボトル約2本分からできたフレームの重量は、レンズを含めわずか34グラム。バランスの取れたシルエットが魅力のポストン型フレームに調光レンズを合わせ、使い勝手の良さを追求しました。



### PG-02 BLACK x LIGHT BLUE

クラシックな雰囲気と軽くふんわりとした掛け心地が魅力のラウンド型サングラス。輪郭にフィットするように設計されたラウンド型の『PG-02』は、クラシックな雰囲気と細身に洗練されたシルエットが特徴。カジュアルな着こなしにも合わせやすく、シャツ1枚に合わせるだけでも良いアクセントになります。

\* INGOT AWARD MODEL 会場出展



株式会社 kikiki 普段の生活の中に潜む魅力を拾い上げ、 <http://atelier-kikiki.net>  
掛ける方のアイデンティティを担うような、  
大切なアイテムとなるアイウェアに仕上げます。  
細やかなご要望も、ぜひお気軽にご相談ください。



Booth No. A-9

kikiki optique  
(キキキオプティーク)



お問合せ先：アポイント  
TEL : 050-3552-4924  
MAIL : atelierkikiki@gmail.com

2016年に誕生したkikiki optiqueは、ジュエリーの街である東京御徒町で、作家がひとつひとつハンドメイドで仕上げるアイウェアブランドです。  
彫金技術で仕上げた細かい装飾が特徴で、型番ごとの物語のようなテーマをパーツで表現しています。このメガネを装うことで「それぞれの笑顔」が生まれる、そして時が経っても大切に思えるものになる。そんな「ひとつひとつ」を作っています。



#### KOP-010 Honey Bee

とろっと甘いミツバチからのプレゼント  
蜂蜜カラーのラインナップで登場した新作は、クラシカルな  
太めのポストン。  
栄養満点の蜂蜜をたっぷり塗って、今日もがんばろう！  
そんな、元気の源になるような眼鏡になれば、目元のミツバチ  
も喜びます。



#### KOP-011 Girl Trip

当ブランド代表作のKOP-001の新バージョンが登場。  
丸みを帯びたヘキサゴンに、小さめの玉型。  
強度用にも相性の良いタイプに仕上げました。



handmade  
glasses  
and  
jewelry

kikiki  
optique

## CROSS OVER



OUTSIDEはスタンダードで掛けやすいデザインながら、  
INSIDEにアクティブな動きにも対応する機能性を内包。  
日常とアウトドアを融合させたアクティブクラシックスタ  
イルを身に着ければ「動かなくなる」そんな想いをこのプロ  
ダクトに詰め込みました。



<https://f-glasses.jp>



## オシャレで疲れないFLOATリーディング



メガネの街、福井県鯖江市でデザインしている老眼鏡です。  
老眼鏡を大事なパートナーと思って頂けるよう、お顔に優  
しくフィットする機能性、フレームとテンプルの組み合わせ  
を選べる構造を開発しました。F L O A Tがあなたの日  
常を豊かにするお手伝いをします。



<https://float-glasses.com/collections/reading>



### FJP-005 C01

アウトドアに必要な機能性・軽量性をクラッシク  
フォルムに内包した『F』。  
小径のポスリントンシェイプのチタンフレームで  
朴とつな佇まいながら、アクティブな動きにも追  
随するF独自ロングカーブテンプル搭載。



### M's GRAY WOOD / WINE

長時間の使用でも疲れない、軽く優しい掛け心地  
のフロート・リーディング。  
新作は、スタイリスト工藤満美氏とのコラボレー  
ションにて特別カラーを纏わせた。





Booth No. A-12  
Monte-Paz Products  
(株) モンテパズプロダクツ



お問合せ先: アポイント  
TEL: 03-6410-9206  
MAIL: montepaz161202@ybb.ne.jp

スポーツやアウトドアに特化した世界的なアイウェアブランドを扱っています。日常のライトスポーツから、タイムを競うアスリートまた極地を目指す冒険家にも対応できる幅広いアイウェアをご提案しています。



### rh+ (アールエイチプラス)

2001年にスタートしたイタリアのrh+ 高い機能性と美しいデザインのスポーツサングラスが長く定番として支持され続けています。また rh+ が新しいアイウェアカテゴリーとして発信を続ける『フィールドメガネ®』は年々魅力が認知され、リピーターを増やし続けています。

<https://rhplus-jp.com/>



RH959S  
Stylus IN  
(スティルス・インターナショナル)



シリンドーレンズ(円柱レンズ)を採用した大型一眼レンズモデルです。ノーズとラバーテンプルはどちらも可動式のため、どんな顔かたちの人にもジャストフィットします。レンズはミラーレンズに加えて、夜間も使用できるクリアオレンジの2枚セット。(インナークリップ対応)



RH454V Legero XTRM  
(レジェロ XTRM)

最新のフィールドメガネはフロントデザインに特徴があります。少しカーブしたフレームは、サイド部分が張り出しスポーティーな印象を与えるデザインになっています。ノーズはもちろんアジア向けに加工されてフィッティングも問題ありません。



### Cebe (セベ)

130年の歴史を越えるフランスの老舗スポーツアイウェアブランド。ヨーロッパを中心に山岳エリアを中心とする多くのアウトドアスポーツで愛用されています。他ではあまりない個性的なデザインも機能性を追求するコンセプトの表れです。 <http://montepazproducts.com>



Everest (エベレスト)

名前が表現する通り高所登山用に開発されたスポーツサングラスです。フレーム構造からレンズカラーに至るまで、強烈な光線下で効果を発揮する用にデザインされています。他ではほとんど無いマグネットを使用した着脱式サイドシールドは個性を最も表している一つの機能です。



Stamina (スタミナ)

ライトスポーツ向けの無駄のないスタンダードなスポーツサングラスです。価格もリーズナブルなので初めてスポーツサングラスを買う人に最適です。調光レンズを搭載したモデルや、レンズが3枚セットされたモデルなどもあり、対応できるシーンの幅大きいのが特徴です。

## Rimsync eyewear

Booth No. A-13  
Rimseiko co.,Ltd.  
Mail: naoya.omura@rimseiko.co.jp  
TEL: 0778-51-0867



<https://rimseiko.co.jp/>

### Rimsync eyewear//series RE

リムシンク アイウェア



本物への追求をコンセプトに 2021年にブランド、リムシンクアイウェアを立ち上げ。REシリーズはコンセプトを基に“リム線の新たな可能性を追求”をテーマに、生まれた今までにないワンポイントフレーム。極限にまでレンズへのストレスを軽減し、フレームデザインは細部のディテールまで一切妥協のない、アイウェア。

## l'unica black

l'unica black  
ルニカ ブラック



## ebonaite

2023-24AWに新たなブランドシリーズとしてl'unica blackをリリース。l'unica blackはアイウェアと初めてebonite(エボナイト)をコンセプトにしたブランド。美しく、肌馴染みが良く、そしてアレルギー性が極めて低い素材として、木管楽器のマウスピース、万年筆に使われている素材です。その美しさ、安全性をアイウェアへ。INGOT 2023にて初リリース。



コンテンポラリーなデザインとあなたの個性を表す  
洗練されたコレクション

<http://www.opkc.jp>



Vuillet Vega (ブイ・ベガ) <https://www.vuillet-vega.com/>

VUILLET VEGA (ブイ・ベガ) は、1843年創業の、最も古いフランスの眼鏡メーカーです。モダンで、ポップな SIGN コレクションは、生活にカラーを、人生を色で楽しみたい人のために特別にデザインされました。ステンレス素材で軽量。メッキは下地に、黒のクロームメッキを1ミクロン、その上に、2色のカラーメッキを施しています。独創的なデザインと、カラーリングは、フランスのエスプリです。



### Vuillet Vega S5785



スクエアモデル。素材はステンレスで軽量。フロントとテンプルで色違いが、際立つモデルです。



### Vuillet Vega S5815

スクエアシェイプのスタイリッシュなモデルです。フロントは上下2色違いのカラーコードで、上の段がストライプ柄の入った楽しいバリエーションです。



# FEB31<sup>ST</sup>

Feb31st(フェブサーティファースト) <https://feb-31st.com/>



2011年創業。イタリアの VERGAMO で生産されています。FSC 認定カナダ産のポプラの超薄型シート(約1ミリ)を7層または13層の圧着でオリジナルのカラーを作り出します。三次元的に形を整えて、かけ心地、快適性を高めます FEB31st は、わずか21グラムの非常に軽量のフレームに仕上がります。

HPでモデル、色、仕様を選び、シュミレーションすることが可能です。

### 2.0-PAT

7層のウツの張り合わせモデル。テンプルの長さ、鼻パッド、テンプルが、ウツまたは調整可能なテンプルチップの形状がすべて選べます。アジアモデル。



MonkeyFlip が届けたいのは、メガネをかけたときに「カッコイイ!」と言われる快感。1998年の創業以来、ただそれだけを追い求めてきた。自社工場を作ったのも、世界初の射出成型眼鏡の開発に挑んだのも、スタッズ等を活用した眼鏡カスタムにチャレンジしたのも、すべてそのためだ。でも、まだ、全然足りない。だから Ingot で次なる挑戦を始める。27年目にして進化し続ける MonkeyFlip の「次の一手」をぜひ目撃ください!

<https://monkeyflip.co.jp/>



### MonkeyFlip



ブランドコンセプトは「デコラティブ・スマート(遊び心のあるメガネ)」。ロックやバイク、スケートやタトゥーといったストリートカルチャーに強く影響を受けた独特なデザインと、ミュージシャンや格闘家、コミックキャラクターや彫師など尖った人たちのコラボが特徴。近年では、世界規模でみても実施しているブランドがほぼない「メガネのカスタム」に注力している、メガネ界の異端児。



### ハルチ

フロントのボリューム感とテンプルの圧倒的な太さが魅力的なモデル「ハルチ」。他ではお目にかからないビッグサイズと、フロント下部の持ちをはじめとする個性的なギミックが、MonkeyFlip「らしさ」を感じさせる一本。



### チバユスケ x Magical Design x MonkeyFlip【跳ね上げフレーム】

ロックミュージシャンのチバユスケ氏、シルバーブランドの Magical Design とのトリプルコラボモデル。「男がかけたくなるサングラス」をテーマにデザインされたフリップアップはルードであるものの、メタルとのコンビネーションでかけやすいモデルになっている。

### Megane Custom



MonkeyFlip が新たに提案する新しいアイウェアの可能性「Megane Custom」スタッズやラインストーンを眼鏡に組み込んだり、表面を炙る・抉るなどで普通の眼鏡にないデザインを創造することができる。何よりも特徴的なのは、お客様自身でパーツの位置や加工位置を決めることができること。お客様のイメージを具現化することでまさに「世界で一本だけの眼鏡」を作り出すことができる唯一無二のサービス。



<https://meganecustom.com/>



### スタッズ・ラインストーンカスタム

洋服やバッグ、ベルトに使われているスタッズ。デコアートで活躍するラインストーン。他ジャンルのカスタムでよく使用されるアイテムを大胆に眼鏡にも取り入れた。一つ加えるだけでも印象が変わり「自分だけの眼鏡」になる。



### パラサイトカスタム

特殊な技術で表面を溶かし、寄生されたような質感を表現。他にも、すり鉢状の穴で月の岩石をイメージしたクレーター、溶岩のような質感を表現したバーナウトなど9種類のカスタムがあり、そのカスタム内容は様々。組み合わせ次第で無限の可能性がある。





Booth No. A-17 マリビジョン株式会社 ヒロ事業部

「マイナーなフィールドにおけるかけがいのないObjectを発見すること、そこに存在するSoul,Story,Passionを凝視し、私達の感性で発信していくこと」をMissionにしています。



CAVIAR/ キャビア

<https://caviarframes.com/>



Caviar 6894

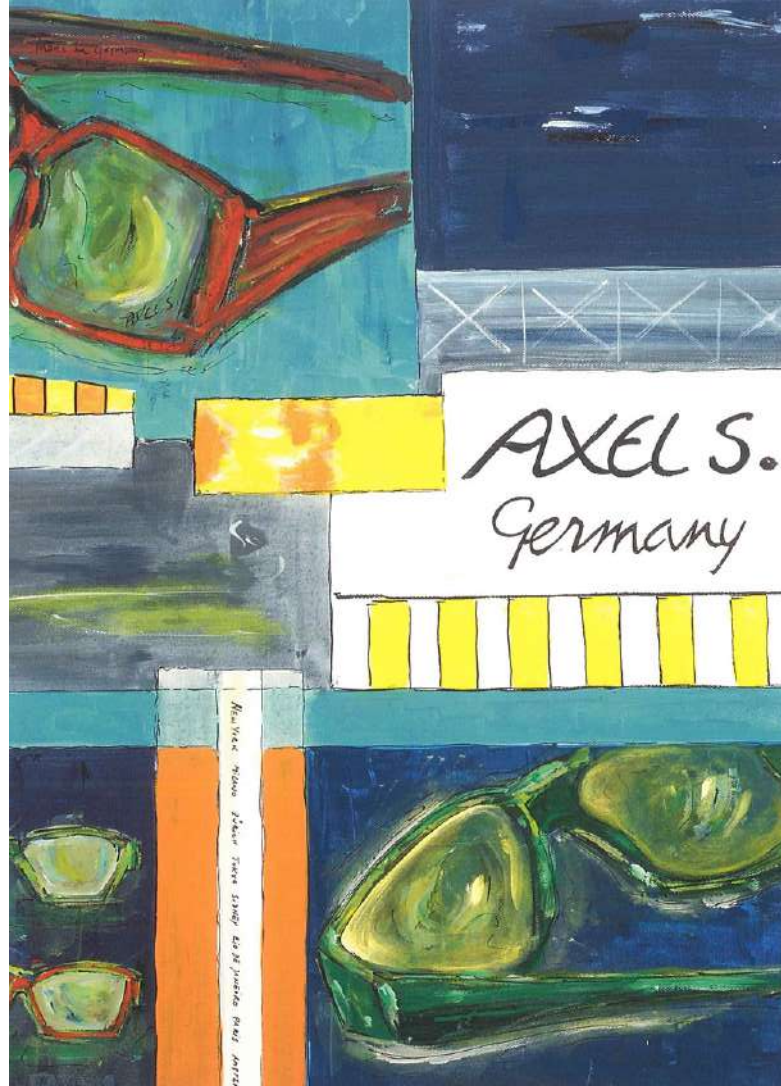
‘Jewelry for ones face and eyes’

caviarのフレームは掛ける人の顔、目元を華やかに彩る為のジュエリーです。そのユニークなデザインと眩しいほどの輝きを放つクリスタルの世界は、日々の喧騒を忘れさせ、ラグジュアリーな気持ちにさせてくれます。



Authentic Swarovski Crystals

Caviar 6900



AXELS.  
Germany

AXELS./ アクセル

AXELS.のアイウェアは、シュヴァルトツヴァルトの職人たちの手仕事により、細部に至るまで完璧な処理が何度も繰り返され、造られていきます。この細部にわたる拘りからも、AXELS.のアイウェアは芸術作品と呼ぶに相応しい傑作選と言えるでしょう。

AXELS.  
GERMAN EYEWEAR DESIGN

AX112

ハーフグラスの中でも temple にカラフルなカラーを採用。特別なスタイルとユニークな一品。



AX378

最大4層のアセテートを特別なプロセスで作上げた少量生産モデル。まるで「絵の具」の様な鮮やかさで、他にはない印象的なモデル。



お問い合わせ先：アポイント  
TEL : 090-4321-9300  
MAIL :  
t.kawata@marivision.jp



<https://axel-s-design.de>

# ZEQUE

フィッシングを中心にアウトドアのフィールドでプロフェッショナル達に選ばれ続けている偏光サングラス専門ブランド Zeque (ゼクー)。2016年に ZEAL OPTICS (ジールオプティクス) からブランド名を刷新。



## DD NEW MODEL [ディーディー]

Nylon &  $\beta$ -Titanium  
6 Curve  
58□19-156(59 x 39)  
3 Color Variations

鋭いレンズシェイプで広い視界を確保。  
テンプルに施されたラバーパーツと  
 $\beta$ チタン製バネにより、重量バランスと  
掛け心地を重視した設計。



46□21-140(48x45)  
3 Color Variations

女性や小さめのお顔に好評の従来品  
【Juno】に姉妹モデル【Julia】登場。  
開発に女性ならではの意見を取り入れ  
『かけたくなるデザイン』と『機能性』  
を融合

## Julia NEW MODEL [ジュリア]

# BW BUNNY WALK

アクティブからカジュアルシーンまで、マルチに使えるサングラスブランド。  
かけ心地を重視したフレーム、豊富なデザインと3種類のレンズバリエーション。



NEW MODEL  
**BW-025**  
Nylon  
4 Curve  
Size :M



NEW MODEL  
**BW-026**  
Nylon  
Single Lens 6 Curve  
Size :M

## POPUP

見たい色をそのままに、  
特許技術を使用したレンズは  
赤系統の色をクッキリ鮮明に。

## POLARIZED

水面やフロントガラスなどの  
チラツキを抑えクリアな視界を確保。  
日中の眩しさや照り返しに効果的。

## NIGHT

夜間や悪天候時に視界の明るさを  
損わずにコントラストを強調。  
対向車のライトなど眩しさ軽減も。



株式会社アミパリ

Amiparis, Inc.



お問合せ先：アポイント  
TEL：03-5797-7201  
MAIL：mail@amiparis.jp

AMIPARIS (アミパリ)  
BONBONNIERE (ボンボニエール)  
GROK (グロック)  
LAULEA (ラウレア)  
UNION ATLANTIC (ユニオンアトランティック)  
CHEAP CHIC (チープシック)  
SHIPI (シーピ)

Booth No. A-21

amiparis.jp



#### AMIPARIS

1986年の創設以来、「掛け心地の良さ」と「機能性」を追求しながらシンプルで美しいデザインのフレームを作り続けるドメスティックブランドです。

素材や形状、フレームにまつわる全ての要素に機能を意識し、機能美としてデザインの中に活かしています。

AMIPARIS

#### UNION ATLANTIC

大西洋を囲む大陸間で、各国のスタイルとトレンドを融合させ、定着したトラディショナルスタイル。その伝統的なスタイルは、アミパリの開発力と福井県鯖江市の技術力によって、「UNION ATLANTIC」として生まれ変わりました。新鮮さを大切にしながらも、トレンドに左右されない、掛ける人自身のパーソナリティーを表現できる眼鏡をご提案します。

UNION ATLANTIC



AMIPARIS



UNION ATLANTIC

## BRIDGE Co.ブリッジ

これからのメガネを紹介する会社です。  
他店とかぶらない新ブランドを探しているお店は  
ぜひお越し下さい。

Booth No. A-19



お問合せ先：アポイント  
TEL：070-5543-5462  
MAIL：punk4410@gmail.com



## MARKUS T マルクスティー

<https://www.markus-t.com>

100%ハンドメイド in Germany、全て自社内加工で  
作られる軽量で快適なメガネ。素材もドイツ製です。

## L1060

ベータチタン製の DOTMONO  
コレクション、59サイズの大きめ  
のラウンドタイプ、別オーダーで  
クリップオンサングラスも販売



## P1031

特許素材 TMI で作られたフロント  
にチタン製水平テンプルをあわせた  
MIO コレクション



## Vue dc... ヴェードゥシー

<http://www.vuedc.com>

フランスのジュラで作られるアーティストックなメガネ。  
ヴィンテージ感もありながら現代的な手法で作られた  
メガネはこれまでにない存在感を醸し出します。



## TAL

マツケリー製の生地で作られた  
小振りなスクエアシェイプ



## PAN

変形の大振りなクラウンパント  
シェイプ、3点リベットの珍  
しいモデル



## Horn-I ホーンアイ

<https://www.horn-i.asia>

ドイツ、ケルン発のブランド。パッファローホーンを使ったメガネ。  
アジア仕様のフィッティングで快適な掛け心地のメガネです。



## S214-5

フルホーンフレーム、テンプルに  
ベータチタンをシューティング  
している。



## T544-V

ブロックチタンから作られた  
フロントにベータチタンの  
テンプル、鼻パッドは削り  
出しのパッファローホーン製



## fil フィル

<http://fileyewear.com>

アーティスト 鶴田晴彦が作る全く新しいアイウェア。  
ステンレスワイヤーと糸だけで作られた奇跡のメガネ。



## F-8

オーソドックスなラウンドシェ  
イプ。ワイヤーテンプルで頭を  
囲いピッタリ調整できる



## F-19

ユニセックスのサングラス、  
特許構造のテンプルでずれ  
落ちない。



## OWL オウル

OWL ブランドネーム 梟 = 知恵の神様  
プライベート ビジネス ライフスタイルで幅広く活躍  
出来る OWL らしいポップでハイセンスなモノを提案

Booth No. F-1



お問合せ先：アポイント  
TEL：03-6412-7949  
MAIL：info@owl-web.com



## OWL PRODUCT オウルプロダクト

<https://www.owl-web.com>

OWL PRODUCT  
[www.owl-web.com](http://www.owl-web.com)



1999年 原宿で設立 アパレルとサングラスブランドとして立ち上がり  
2006年 オプティカルラインを新展開  
当初から 2 トーンカラーでフレームに遊びを持たせ、  
全身でコーディネート出来るスタイルを確立しています



## OWL PRODUCT x FLEAR

今シーズンも FLEA コラボフレームを  
リリースします



## BS 3001

オーソドックスなウェリントンタイプ  
2トーンのポップな雰囲気は健在です





「違和感」をテーマにデザインされたアシンメトリーコレクションは髪型から着想を得ており、着用すると眉毛や前髪に隠れ程よい違和感が残ります。思わず二度見してしまうような、「程よい違和感」を愉しんでいただきたいと思います。

パドマイメージ <https://www.padmaimage.com>



黒茶白のセピア調の色味で構成されたオールバッドファローホーン製のモデルや、鼈甲(べっ甲)などの天然素材を組み合わせたハイエンドモデルを少量生産で展開しております。天然素材ならではの奥深い色合いを愉しんでいただけます。

エヌプロダクト <https://www.nproduct.jp>



## Padd design LLC

「パドマイメージ」と「エヌプロダクト」2ブランドを展開しております。新規ご検討中のお店様も是非お越しくださいませ。



お問合せ先：アポイント  
TEL : 090-7899-1151  
MAIL : info@padmaimage.com



お問合せ先：アポイント  
TEL : 042-455-1404  
MAIL : iedge-ishigami@ae.auone-net.jp

TAG Eyewear

<https://tageyewear.theshop.jp/>



TAG は 2023 年に韓国で誕生したアイウェアブランドです。「アスリートに最高の視界を提供する」を開発コンセプトにし、現在考える世界最高の技術を終結させて完成しました。「進化系スポーツアイウェア」という新しい概念をプロダクトに盛り込んでオリジナリティ豊かな商品開発を行っています。



**RAPTOR TYPE-001**  
TR90(Nylon Plastic)Material Frame  
Silicon Material Temple & Nose Tip



RAPTOR TYPE - 001 / LAVENDER CLEAR  
RT1-G-00

### Features

6.5 X 4.1 PC Tack Double Lens (10 Zero piece)  
Fogless Mirror Photochromic  
Clear Photochromic  
Unbreakable (UV-AB Cooling)  
TR90 (Nylon Plastic) Material Frame  
Silicon Material Temple & Nose Tip



RAPTOR TYPE - 001 / SIGNAL WHITE  
RT1-F-00

### Features

6.5 X 4.1 PC Tack Double Lens (10 Zero piece)  
Fogless Mirror Photochromic  
Clear Photochromic  
Unbreakable (UV-AB Cooling)  
TR90 (Nylon Plastic) Material Frame  
Silicon Material Temple & Nose Tip

# Resonance

by METRONOME

既存の METRONOME®、Resonance®、Trad®、TYBALT に加え  
新たに取扱を開始した INARI EYEDENTITY EYEWEAR と韓国の  
注目ブランド Highcollar を迎え、個性豊かな全 6 ブランドをフル  
ラインナップで展開します。

Trad・トラッド

<https://trad-eyewear.jp/>



Bisei Iwamoto が 2021 年にミラノからスタートしたブランド。  
デザイナーが得意とする「モード (前衛的な)」という意味合いと、「Classic (伝統的な)」を  
昇華させた、デザイナーの名前がブランド名に出る唯一無二の究極のクラシックデザインに  
現代的なギミックを加えたコレクション。



## Rue

シンプルなクラウンパントスタイルをベースに  
独自の色使いとブランド得意の跳ね上げギミックを搭載した  
ニュースタンダード。  
非常に軽量でストレスの少ないベータチタンをフレームに  
採用しています。



## Mallow

クラシカルで上品なボストンフレームに独特なマープルパ  
ターンで個性を加えたデザイン。  
こちらも前コレクションより多くの支持を集める跳ね上げ式  
とベータチタンフレームがポイント。



お問合せ先：アポイント  
TEL : 03-6303-1295  
MAIL : info@phase-design.jp

TYBALT・ティバルト

<https://tybalt.jp/>



2022 年、東京でスタートしたアイウェアブランド。  
シェイクスピア作品に登場するマイナーロール (脇役) たちにスポットを  
当て数百年経っても変わらない、愚かだが愛おしい人間らしさがテーマ。  
普遍的なデザインで日常の名脇役となってくれる、スタンダードなコレクションを展開。



## Ophelia

スタンダードなクラウンパントスタイルをベースに、  
オリジナルな色使いでファッションアイテムへと昇華  
させた存在感のあるモデル。  
カラー次第でさまざまな表情を見せる全 15 色展開。



## caliban

アメリカンヴィンテージをオマージュしたフレーム  
スタイルにブランドらしいアレンジを加えて現代的  
にアップデート。  
武骨とスタイリッシュという相反する要素が共存する。  
オリジナルデザイン。